

## 宮 崎 県 農 業 気 象 速 報

令 和 2 年 1 2 月 中 旬

宮 崎 地 方 気 象 台

令 和 2 年 1 2 月 2 3 日

## 気 象 概 況

この期間は、前線や気圧の谷などの影響で曇りや雨の日もあったが、高気圧に覆われて晴れた日が多かった。また、中頃からは寒気の流れ込みや放射冷却の影響で気温が平年より低く推移し、日最低気温が県内の殆どの観測所で氷点下となった日もあった。このため、16日に、初霜（平年より19日遅く、昨年より12日遅い）と初氷（平年より13日遅く、昨年より8日遅い）を観測した。

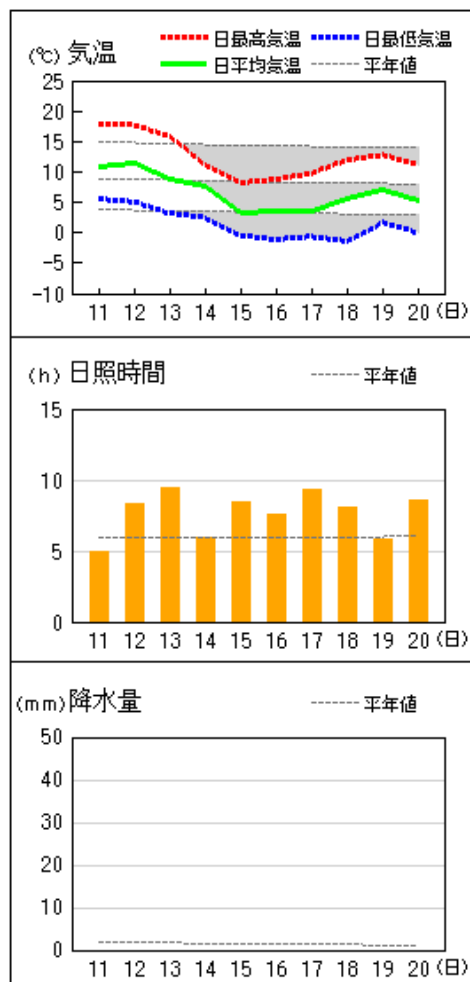
県内各地の旬平均気温は、平年差 $-2.5^{\circ}\text{C}$ ～ $-1.4^{\circ}\text{C}$ で宮崎、油津、加久藤、小林は平年より低く、他は平年よりかなり低かった。旬降水量は、 $0.0\text{ mm}$ ～ $3.5\text{ mm}$ （平年比 $0\%$ ～ $14\%$ ）で串間は平年より少なく、他は平年よりかなり少なかった。旬日照時間は、平年比 $105\%$ ～ $152\%$ で高千穂、古江、神門、加久藤、小林は平年よりかなり多く、油津は平年並で、他は平年より多かった。

宮崎市の旬平均気温は平年より低く、旬降水量は平年よりかなり少なく、旬日照時間は平年より多かった。

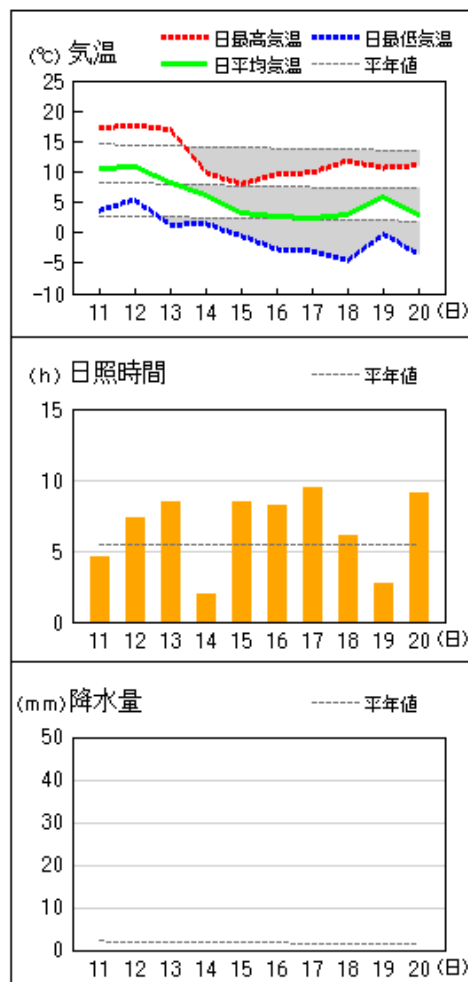
日々の天気概況	宮崎市の昼間の天気
11日 高気圧に覆われたが、次第に気圧の谷の影響を受けた。	曇時々晴
12日 高気圧に覆われた。	晴
13日 高気圧に覆われたが、次第に気圧の谷の影響を受けた。	晴後一時曇
14日 前線や寒気の影響を受けた。	曇後一時晴
15日 冬型の気圧配置となった。	晴時々曇
16日 冬型の気圧配置となった。	晴
17日 高気圧に覆われた。	晴
18日 高気圧に覆われたが、次第に気圧の谷の影響を受けた。	晴後時々曇
19日 気圧の谷の影響を受けたが、次第に高気圧に覆われた。	曇後時々晴
20日 高気圧に覆われた。	晴

地上気象 気象経過図：2020年12月11日-2020年12月20日

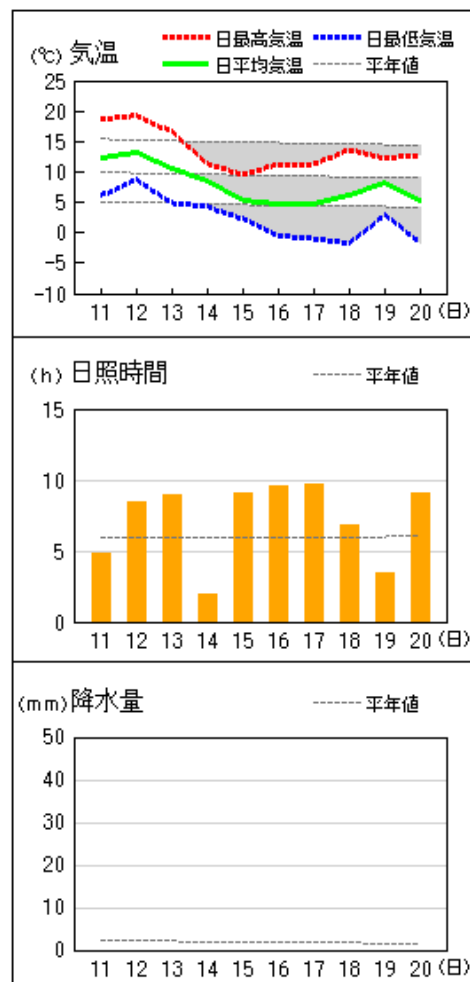
延岡



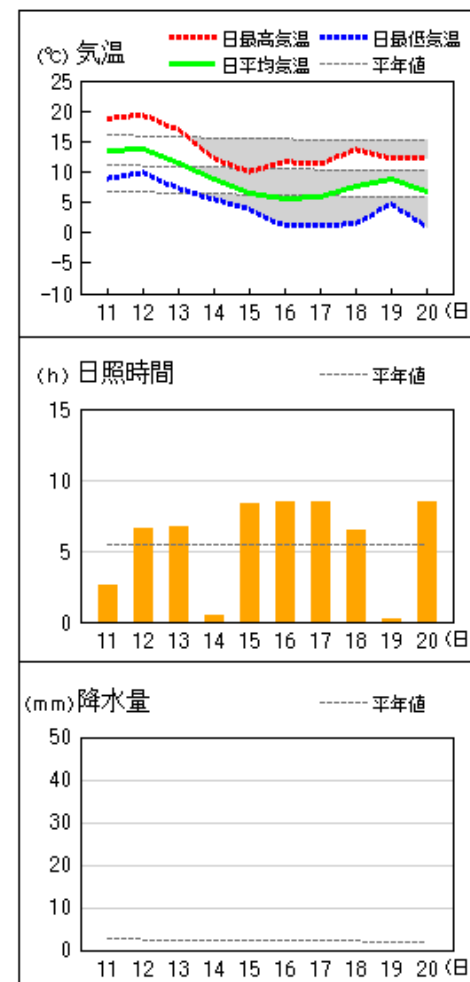
都城



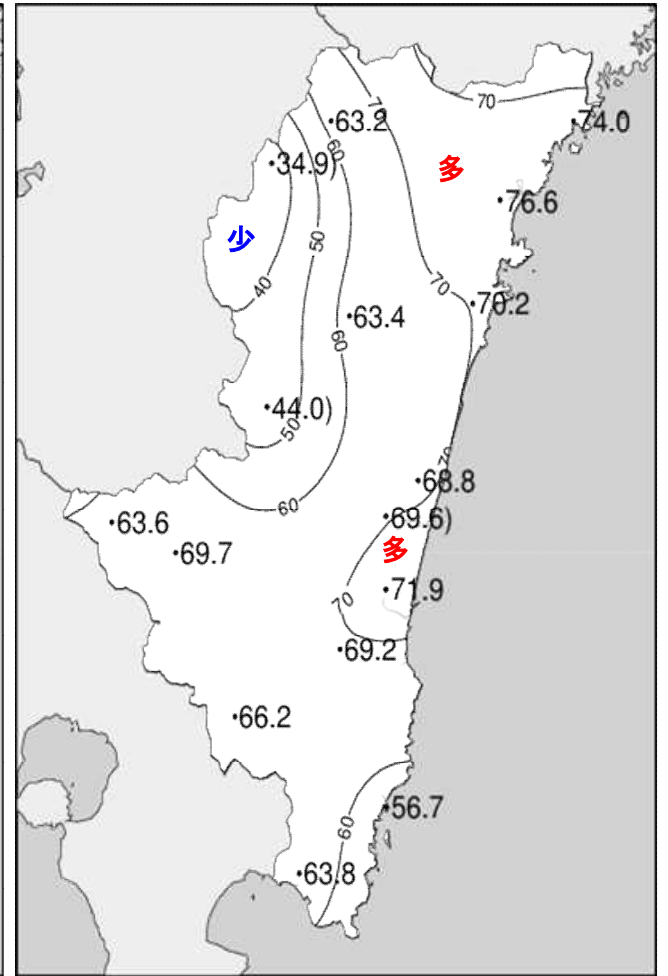
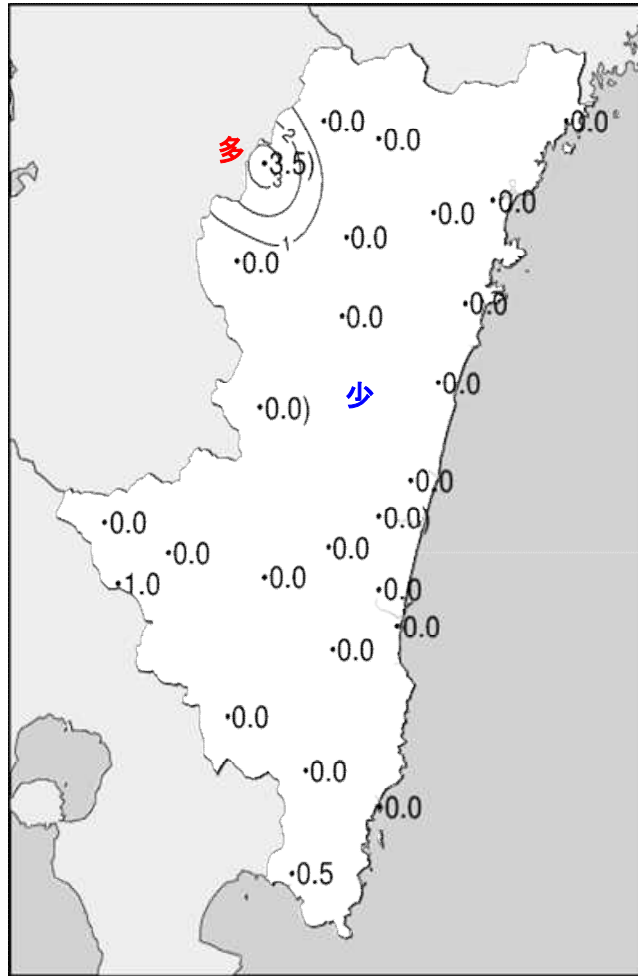
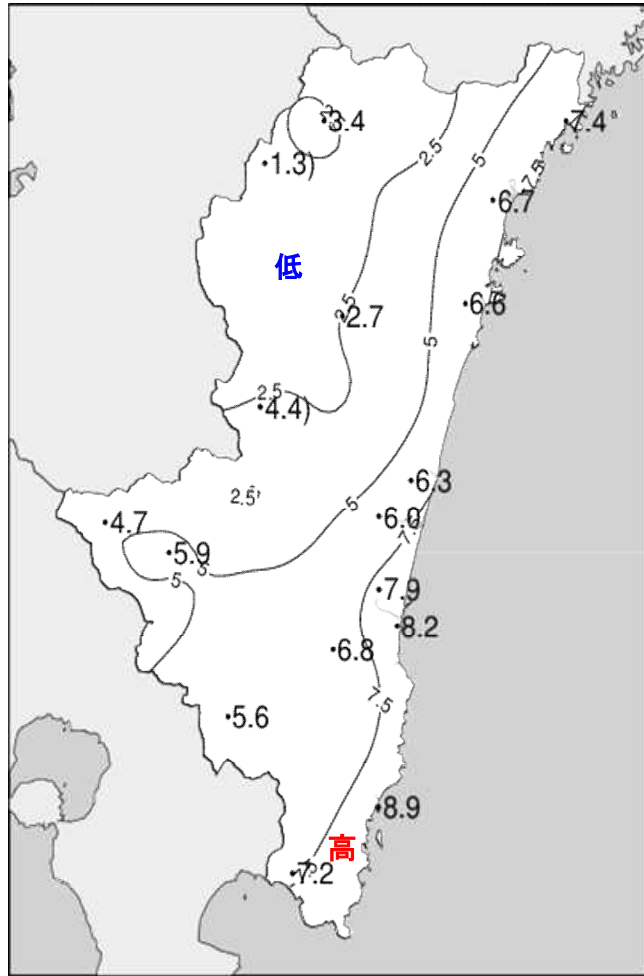
宮崎



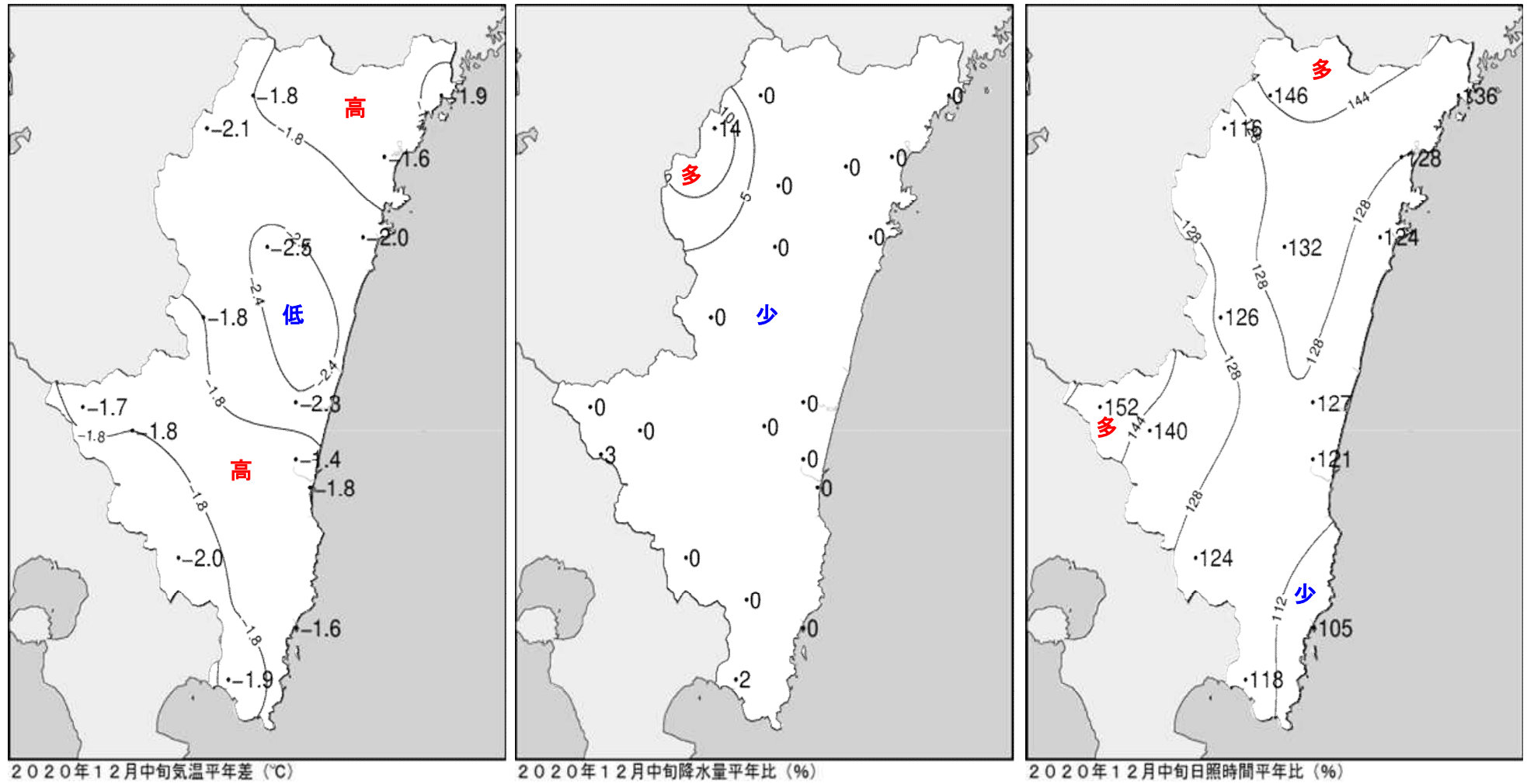
油津



## 令和2年(2020年)12月中旬 気象分布図(観測値)



## 令和2年(2020年)12月中旬 気象分布図(平年差、平年比)



## 地域気象観測旬報

2020年12月11日～20日 宮崎県 (87)

(1/5)

観測所名	高千穂													10°C以上積算気温	0
日付	気温(°C)			風向・風速(m/s)						降水量(mm)			日照(h)		
	平均	最高	最低	平均	最多	最大	風向	瞬間	風向	日計	1時間	10分			
11	7.2	15.7	0.5	1.3	NNW	3.4	NW	7.1	NNW	0.0	0.0	0.0	4.9		
12	8.9	13.7	3.8	3.0	NW	5.1	NW	11.2	NW	0.0	0.0	0.0	6.1		
13	6.2	15.7	-1.0	2.0	NNW	4.3	NW	8.2	W	0.0	0.0	0.0	9.0		
14	3.7	7.0	-0.1	3.3	NW	6.0	NW	14.2	NW	0.0	0.0	0.0	4.6		
15	0.1	3.2	-2.2	3.5	NW	6.7	NW	15.7	NNW	0.0	0.0	0.0	5.8		
16	0.2	3.6	-2.3	3.5	NW	5.3	NW	13.0	NNW	0.0	0.0	0.0	2.8		
17	0.8	6.7	-4.0	2.7	NW	4.9	NW	9.4	NW	0.0	0.0	0.0	8.9		
18	1.7	9.3	-5.5	2.4	NNW	5.2	NNW	8.9	N	0.0	0.0	0.0	7.8		
19	3.5	7.8	-1.9	3.0	NW	6.1	NW	11.0	NW	0.0	0.0	0.0	5.4		
20	1.8	7.4	-3.4	2.8	NNW	5.4	NNW	10.8	SSW	0.0	0.0	0.0	7.9		
前半旬	5.2	11.1	0.2	2.6	NW					0.0			30.4		
後半旬	1.6	7.0	-3.4	2.9	NW					0.0			32.8		
旬	3.4	9.0	-1.6	2.8	NW					0.0			63.2		
平年差/比	-1.8	-2.4	-1.6							0			146		

観測所名	古江													10°C以上積算気温	35
日付	気温(°C)			風向・風速(m/s)						降水量(mm)			日照(h)		
	平均	最高	最低	平均	最多	最大	風向	瞬間	風向	日計	1時間	10分			
11	12.3	18.4	6.8	2.2	N	5.4	NE	7.9	NNE	0.0	0.0	0.0	5.4		
12	12.3	17.6	6.0	3.3	NE	8.5	NNE	15.8	NE	0.0	0.0	0.0	6.8		
13	10.2	16.0	4.2	3.3	N	10.0	N	17.6	N	0.0	0.0	0.0	8.6		
14	7.6	11.8	3.3	4.0	NNE	8.9	NNE	16.9	NE	0.0	0.0	0.0	6.4		
15	3.9	7.9	-1.3	2.7	NNE	8.3	NNE	15.5	N	0.0	0.0	0.0	8.2		
16	3.5	9.2	-2.4	2.3	NNE	8.0	NNE	13.8	N	0.0	0.0	0.0	7.9		
17	3.8	10.0	-2.7	3.0	N	6.5	N	11.4	NNE	0.0	0.0	0.0	8.7		
18	6.5	12.2	-0.9	3.2	N	8.2	N	11.6	N	0.0	0.0	0.0	8.1		
19	8.0	11.9	4.5	4.1	NNE	8.5	NNE	14.9	ENE	0.0	0.0	0.0	5.7		
20	5.9	11.3	0.2	2.9	N	5.8	N	10.9	NNE	0.0	0.0	0.0	8.2		
前半旬	9.3	14.3	3.8	3.1	N					0.0			35.4		
後半旬	5.5	10.9	-0.3	3.1	N					0.0			38.6		
旬	7.4	12.6	1.8	3.1	N					0.0			74.0		
平年差/比	-1.9	-1.8	-3.1							0			136		

観測所名	鞍岡													10°C以上積算気温	0)
日付	気温(°C)			風向・風速(m/s)						降水量(mm)			日照(h)		
	平均	最高	最低	平均	最多	最大	風向	瞬間	風向	日計	1時間	10分			
11	5.5	13.9	0.4	0.6	W	2.2	SSW	6.5	SSW	0.0	0.0	0.0	2.8		
12	5.7	11.8	-0.8	0.8	ENE	3.2	WSW	7.6	NW	0.0	0.0	0.0	3.3		
13	3.3	13.4	-2.6	0.7	WSW	2.7	SSW	7.5	SW	0.0	0.0	0.0	7.0		
14	1.2	4.8	-2.5	1.3	ENE	2.4	ENE	7.7	NE	3.5	2.5	0.5	1.3		
15	-2.1	0.9	-4.4	1.3	ESE	3.6	SSW	9.4	S	0.0	0.0	0.0	3.2		
16	-1.8	0.6	-4.6	1.5	ENE	3.4	ENE	9.6	SW	0.0	0.0	0.0	0.3		
17	-2.7	3.7	-5.9	0.7	NE	2.1	SSW	5.1	SSW	0.0	0.0	0.0	2.0		
18	-0.5	7.1	-7.1	0.9	WSW	3.7	SSW	8.4	SW	0.0	0.0	0.0	5.7		
19	0.7	5.2	-4.6	0.9	ENE	2.4	S	7.9	SSW	0.0	0.0	0.0	2.8		
20	-0.7	4.5	-5.8	0.7	ENE	3.3	SSW	7.2	SSW	0.0	0.0	0.0	6.5		
前半旬	2.7	9.0	-2.0	0.9	ENE					3.5			17.6		
後半旬	-0.6	4.4	-5.5	1.0	ENE					0.0			17.3		
旬	1.3	6.9	-3.6	1.0	ENE					3.5			34.9		
平年差/比	-2.1	-2.1	-2.5							14			116		

観測所名	延岡													10°C以上積算気温	22
日付	気温(°C)			風向・風速(m/s)						降水量(mm)			日照(h)		
	平均	最高	最低	平均	最多	最大	風向	瞬間	風向	日計	1時間	10分			
11	10.8	18.0	5.6	1.5	WSW	3.0	WSW	4.9	WSW	0.0	0.0	0.0	5.0		
12	11.4	17.7	5.1	1.5	W	5.2	WSW	9.0	W	0.0	0.0	0.0	8.3		
13	8.9	15.8	3.2	1.8	W	3.4	E	5.2	ESE	0.0	0.0	0.0	9.4		
14	7.6	11.1	2.5	3.6	W	7.3	WSW	12.4	WSW	0.0	0.0	0.0	6.0		
15	3.3	8.2	-0.4	2.4	W	6.6	WSW	13.7	W	0.0	0.0	0.0	8.5		
16	3.5	8.8	-1.1	3.3	W	7.1	WSW	13.0	WSW	0.0	0.0	0.0	7.6		
17	3.5	9.8	-0.6	1.3	W	4.4	WSW	7.2	SW	0.0	0.0	0.0	9.3		
18	5.5	12.0	-1.4	2.1	WSW	5.3	WSW	9.8	WSW	0.0	0.0	0.0	8.1		
19	7.2	12.8	1.7	2.6	W	5.4	WSW	9.4	WSW	0.0	0.0	0.0	5.8		
20	5.2	11.2	0.0	2.5	WSW	5.4	W	8.7	WSW	0.0	0.0	0.0	8.6		
前半旬	8.4	14.2	3.2	2.2	W					0.0			37.2		
後半旬	5.0	10.9	-0.3	2.4	W					0.0			39.4		
旬	6.7	12.5	1.5	2.3	W					0.0			76.6		
平年差/比	-1.6	-1.7	-1.7							0			128		

## 地域気象観測旬報

2020年12月11日～20日 宮崎県 (87)

(2/5)

観測所名	日向										10°C以上積算気温			22
	気温(°C)			風向・風速(m/s)						降水量(mm)			日照(h)	
	平均	最高	最低	平均	最多	最大	風向	瞬間	風向	日計	1時間	10分		
11	11.1	17.1	5.5	0.9	W	2.2	E	5.0	W	0.0	0.0	0.0	4.1	
12	11.2	19.1	4.1	1.3	WNW	3.4	N	8.1	WNW	0.0	0.0	0.0	7.6	
13	9.1	16.1	3.3	1.3	WSW	3.6	W	7.4	WSW	0.0	0.0	0.0	8.7	
14	7.7	11.2	3.5	2.6	WNW	4.9	WNW	11.9	NNW	0.0	0.0	0.0	5.7	
15	3.5	8.5	-1.3	1.7	NW	4.3	NW	10.6	W	0.0	0.0	0.0	7.9	
16	2.8	9.0	-2.9	1.3	NW	4.8	NW	11.0	NW	0.0	0.0	0.0	8.0	
17	3.0	11.2	-2.1	1.1	WSW	3.0	WSW	6.7	WSW	0.0	0.0	0.0	8.7	
18	5.3	13.0	-0.1	1.5	W	2.9	WSW	6.3	W	0.0	0.0	0.0	7.0	
19	6.7	12.2	0.4	1.7	W	4.4	WNW	10.0	NW	0.0	0.0	0.0	4.7	
20	5.2	12.4	-1.7	1.3	W	3.2	WSW	7.3	NW	0.0	0.0	0.0	7.8	
前半旬	8.5	14.4	3.0	1.6	WNW					0.0			34.0	
後半旬	4.6	11.6	-1.3	1.4	W					0.0			36.2	
旬	6.6	13.0	0.9	1.5	W					0.0			70.2	
平年差/比	-2.0	-1.6	-2.8							0			124	

観測所名	神門										10°C以上積算気温			0
	気温(°C)			風向・風速(m/s)						降水量(mm)			日照(h)	
	平均	最高	最低	平均	最多	最大	風向	瞬間	風向	日計	1時間	10分		
11	7.7	16.5	0.6	0.3	SSE	1.9	S	3.1	E	0.0	0.0	0.0	3.8	
12	8.1	17.5	1.1	0.4	SSE	3.0	S	7.5	SSW	0.0	0.0	0.0	5.6	
13	5.1	17.6	-2.4	0.4	SSE	2.4	SSE	5.1	ESE	0.0	0.0	0.0	8.2	
14	4.3	11.5	-1.8	0.6	NNW	2.9	NNW	7.3	N	0.0	0.0	0.0	5.9	
15	0.1	7.1	-4.4	0.5	S	2.8	SSW	9.1	SW	0.0	0.0	0.0	7.3	
16	-0.4	7.5	-6.1	0.8	SE	3.4	NNE	11.7	N	0.0	0.0	0.0	6.4	
17	-0.6	10.4	-6.9	0.4	SSE	2.0	S	5.0	N	0.0	0.0	0.0	8.1	
18	0.0	12.2	-7.6	0.3	S	1.7	SSE	3.4	SE	0.0	0.0	0.0	5.9	
19	2.3	11.5	-3.5	0.4	NNW	2.7	SE	5.0	SSE	0.0	0.0	0.0	4.7	
20	0.4	11.0	-5.8	0.4	ESE	2.3	SSE	4.9	SSE	0.0	0.0	0.0	7.5	
前半旬	5.1	14.0	-1.4	0.4	SSE					0.0			30.8	
後半旬	0.3	10.5	-6.0	0.5	S					0.0			32.6	
旬	2.7	12.3	-3.7	0.5	SSE					0.0			63.4	
平年差/比	-2.5	-1.1	-3.1							0			132	

観測所名	西米良										10°C以上積算気温			0)
	気温(°C)			風向・風速(m/s)						降水量(mm)			日照(h)	
	平均	最高	最低	平均	最多	最大	風向	瞬間	風向	日計	1時間	10分		
11	8.1	16.0	1.9	0.4	S	5.4	NE	8.4	NE	0.0	0.0	0.0	3.1	
12	8.7	16.8	3.4	0.9	ENE	5.3	NE	9.0	NE	0.0	0.0	0.0	5.7	
13	6.1	16.0	0.0	0.5	SSW	2.7	SW	5.1	SW	0.0	0.0	0.0	5.6	
14	5.7	10.2	1.0	2.3	E	6.1	NE	12.1	NE	0.0	0.0	0.0	4.5	
15	1.4]	6.2]	-0.7]	1.8]	NE]	4.3]	NE]	8.7]	NNE]	0.0]	0.0]	0.0]	0.8]	
16	2.3	7.1	-2.4	2.8	NE	7.6	NE	15.9	NNE	0.0	0.0	0.0	4.4	
17	1.2	8.8	-3.1	0.9	NE	4.7	NE	9.7	NNE	0.0	0.0	0.0	6.0	
18	1.9	10.6	-4.7	0.9	NE	4.4	NE	8.2	NE	0.0	0.0	0.0	4.0	
19	4.4	10.1	-1.9	1.5	NE	5.4	ENE	10.9	ENE	0.0	0.0	0.0	3.9	
20	1.5	9.1	-3.7	0.7	NE	3.8	NE	6.6	NNE	0.0	0.0	0.0	6.0	
前半旬	7.2)	14.8)	1.6)	1.0)	ENE)					0.0)			19.7)	
後半旬	2.3	9.1	-3.2	1.4	NE					0.0			24.3	
旬	4.4)	11.6)	-1.1)	1.2)	NE)					0.0)			44.0)	
平年差/比	-1.8	-1.1	-2.4							0			126	

観測所名	高鍋										10°C以上積算気温			22
	気温(°C)			風向・風速(m/s)						降水量(mm)			日照(h)	
	平均	最高	最低	平均	最多	最大	風向	瞬間	風向	日計	1時間	10分		
11	11.2	17.7	4.7	1.0	NNW	1.9	SE	3.8	SW	0.0	0.0	0.0	4.5	
12	11.2	18.3	3.8	1.2	NNW	3.2	ESE	5.9	S	0.0	0.0	0.0	7.3	
13	8.5	16.0	1.1	1.4	NNW	3.4	SSE	6.1	ESE	0.0	0.0	0.0	8.3	
14	8.0	12.2	2.6	2.1	WNW	5.0	WNW	7.8	NW	0.0	0.0	0.0	1.3	
15	3.6	9.5	-2.1	1.8	WNW	3.9	E	6.3	E	0.0	0.0	0.0	8.8	
16	1.7	10.5	-4.1	1.4	NNW	5.9	WNW	11.6	NNW	0.0	0.0	0.0	9.0	
17	1.7	9.8	-5.1	1.3	N	3.3	E	5.6	E	0.0	0.0	0.0	9.5	
18	4.6	12.8	-2.9	1.4	WNW	3.6	WNW	5.4	WSW	0.0	0.0	0.0	7.1	
19	7.8	13.2	2.6	1.8	WNW	3.3	WNW	5.7	WNW	0.0	0.0	0.0	4.1	
20	4.9	11.3	-1.7	1.7	WNW	3.4	ESE	6.0	W	0.0	0.0	0.0	8.9	
前半旬	8.5	14.7	2.0	1.5	WNW					0.0			30.2	
後半旬	4.1	11.5	-2.2	1.5	WNW					0.0			38.6	
旬	6.3	13.1	-0.1	1.5	WNW					0.0			68.8	
平年差/比	//	//	//							//			//	

## 地域気象観測旬報

2020年12月11日～20日 宮崎県 (87)

(3/5)

観測所名	加久藤												10°C以上積算気温	0
	気温(°C)			風向・風速(m/s)						降水量(mm)			日照(h)	
	平均	最高	最低	平均	最多	最大	風向	瞬間	風向	日計	1時間	10分		
11	8.4	16.1	1.2	1.2	W	4.3	NNW	7.9	NNW	0.0	0.0	0.0	3.8	
12	8.6	15.3	2.9	2.0	W	7.8	NNW	12.2	N	0.0	0.0	0.0	7.1	
13	7.0	16.6	0.9	1.5	WSW	5.9	WSW	9.6	WSW	0.0	0.0	0.0	8.0	
14	5.2	8.9	2.0	3.9	W	8.1	NW	14.1	W	0.0	0.0	0.0	2.9	
15	2.2	5.6	-0.4	4.1	W	8.0	NW	13.3	NW	0.0	0.0	0.0	7.6	
16	2.5	6.9	-1.1	3.8	W	9.0	NNW	15.2	NNW	0.0	0.0	0.0	5.2	
17	2.0	8.1	-3.1	2.7	WNW	6.6	WNW	10.1	WNW	0.0	0.0	0.0	9.6	
18	2.7	10.0	-4.3	2.1	NNW	6.3	NNW	9.6	N	0.0	0.0	0.0	5.5	
19	5.4	9.4	-0.3	2.8	WNW	6.9	WNW	11.9	N	0.0	0.0	0.0	4.9	
20	3.3	9.2	-1.3	2.2	NW	5.2	NNW	9.1	WNW	0.0	0.0	0.0	9.0	
前半旬	6.3	12.5	1.3	2.5	W					0.0			29.4	
後半旬	3.2	8.7	-2.0	2.7	NW					0.0			34.2	
旬	4.7	10.6	-0.3	2.6	W					0.0			63.6	
平年差/比	-1.7	-1.9	-1.3							0			152	

観測所名	西都												10°C以上積算気温	22
	気温(°C)			風向・風速(m/s)						降水量(mm)			日照(h)	
	平均	最高	最低	平均	最多	最大	風向	瞬間	風向	日計	1時間	10分		
11	11.1	18.4	4.0	1.3	W	2.6	ESE	4.4	ESE	0.0	0.0	0.0	4.4	
12	11.2	19.2	3.9	1.6	WNW	5.1	ESE	7.4	ESE	0.0	0.0	0.0	7.0	
13	8.1	17.2	1.4	1.7	NW	4.6	SSE	6.5	SSE	0.0	0.0	0.0	8.4	
14	6.8	12.0	1.4	3.1	WNW	9.8	WNW	13.6	WNW	0.0	0.0	0.0	2.1	
15	4.2	10.2	-1.7	2.4	W	5.4	WNW	8.4	NW	0.0	0.0	0.0	8.7	
16	3.1	10.3	-3.4	3.2	NW	9.9	NW	16.0	NNW	0.0	0.0	0.0	9.1	
17	2.1	11.0	-4.2	1.8	NW	4.2	ESE	7.0	ESE	0.0	0.0	0.0	9.5	
18	3.6	13.1	-4.0	1.4	W	3.2	E	5.3	ESE	0.0	0.0	0.0	7.0	
19	6.4	13.0	0.0	1.7	WNW	4.0	ENE	7.0	NNW	0.0	0.0	0.0	4.2	
20	3.4	12.9	-3.6	1.7	NW	4.2	ESE	5.8	E	0.0	0.0	0.0	9.2	
前半旬	8.3	16.3	1.9	1.8	WNW					0.0			30.6	
後半旬	3.7	12.1	-3.0	2.0	NW					0.0			39.0	
旬	6.0	13.9	-0.8	1.9	NW					0.0			69.6	
平年差/比	-2.3	-1.0	-3.4							0			127	

観測所名	小林												10°C以上積算気温	21
	気温(°C)			風向・風速(m/s)						降水量(mm)			日照(h)	
	平均	最高	最低	平均	最多	最大	風向	瞬間	風向	日計	1時間	10分		
11	10.9	17.1	4.6	2.6	WNW	5.2	WNW	8.0	NNW	0.0	0.0	0.0	4.8	
12	10.5	15.3	5.1	3.5	WNW	5.5	NW	14.0	WNW	0.0	0.0	0.0	7.2	
13	9.3	16.8	4.4	3.1	WNW	6.7	W	10.2	W	0.0	0.0	0.0	7.9	
14	5.6	8.4	1.8	3.8	WNW	7.4	WNW	14.1	WNW	0.0	0.0	0.0	5.9	
15	2.2	5.4	-0.4	3.7	WNW	7.3	WNW	14.6	W	0.0	0.0	0.0	8.5	
16	2.6	6.9	-0.7	4.0	NW	8.6	NNW	15.6	NNW	0.0	0.0	0.0	6.6	
17	2.7	8.0	-1.2	2.9	WNW	4.7	WNW	10.0	WNW	0.0	0.0	0.0	9.4	
18	4.8	10.5	-1.1	3.3	NW	5.9	NNW	10.8	NNW	0.0	0.0	0.0	6.3	
19	5.9	9.2	1.8	3.7	WNW	5.8	WNW	11.2	WNW	0.0	0.0	0.0	4.1	
20	4.3	8.7	1.9	3.5	WNW	5.6	WNW	10.5	W	0.0	0.0	0.0	9.0	
前半旬	7.7	12.6	3.1	3.3	WNW					0.0			34.3	
後半旬	4.1	8.7	0.1	3.5	WNW					0.0			35.4	
旬	5.9	10.6	1.6	3.4	WNW					0.0			69.7	
平年差/比	-1.8	-1.9	-1.8							0			140	

観測所名	宮崎												10°C以上積算気温	36
	気温(°C)			風向・風速(m/s)						降水量(mm)			日照(h)	
	平均	最高	最低	平均	最多	最大	風向	瞬間	風向	日計	1時間	10分		
11	12.3	18.6	6.1	2.6	WNW	4.7	WNW	5.7	WNW	0.0	0.0	0.0	4.8	
12	13.2	19.3	8.7	3.7	WNW	7.2	W	10.5	WSW	0.0	0.0	0.0	8.4	
13	10.6	16.6	4.9	2.7	WNW	5.0	NW	7.3	ESE	0.0	0.0	0.0	9.0	
14	8.4	11.3	4.3	5.2	W	8.4	W	13.0	W	0.0	0.0	0.0	1.9	
15	5.2	9.6	2.3	5.3	W	8.3	W	12.3	W	0.0	0.0	0.0	9.1	
16	4.8	11.2	-0.5	3.8	W	10.4	WNW	14.3	WNW	0.0	0.0	0.0	9.6	
17	4.6	11.3	-1.0	2.5	WNW	5.6	W	8.0	WSW	0.0	0.0	0.0	9.7	
18	6.1	13.6	-1.7	3.1	WNW	5.7	W	9.0	WSW	0.0	0.0	0.0	6.8	
19	8.1	12.3	2.9	3.3	WNW	6.9	W	10.0	WSW	0.0	0.0	0.0	3.5	
20	5.4	12.8	-1.6	2.7	WNW	6.1	W	8.6	W	0.0	0.0	0.0	9.1	
前半旬	9.9	15.1	5.3	3.9	W					0.0			33.2	
後半旬	5.8	12.2	-0.4	3.1	WNW					0.0			38.7	
旬	7.9	13.7	2.4	3.5	WNW					0.0			71.9	
平年差/比	-1.4	-1.0	-2.1							0			121	

## 地域気象観測旬報

2020年12月11日～20日 宮崎県 (87)

(4/5)

観測所名	田野												10℃以上積算気温		24
	気温(℃)			風向・風速(m/s)						降水量(mm)			日照 (h)		
	平均	最高	最低	平均	最多	最大	風向	瞬間	風向	日計	1時間	10分			
11	11.8	18.4	4.7	1.6	W	3.2	WNW	5.6	WNW	0.0	0.0	0.0	5.0		
12	11.8	18.0	6.7	2.5	WSW	4.8	WSW	8.9	W	0.0	0.0	0.0	7.1		
13	9.6	16.1	3.5	1.9	WSW	3.7	SW	4.9	SW	0.0	0.0	0.0	8.5		
14	7.1	10.8	2.8	3.8	W	5.9	W	11.4	WNW	0.0	0.0	0.0	2.8		
15	3.5	7.3	1.2	3.9	WSW	6.3	WSW	11.2	WSW	0.0	0.0	0.0	8.4		
16	3.3	8.9	-1.9	2.7	WNW	6.5	WNW	13.6	WNW	0.0	0.0	0.0	9.2		
17	3.4	10.0	-1.4	2.6	WSW	4.4	WSW	8.7	WSW	0.0	0.0	0.0	9.4		
18	5.6	12.1	-1.6	2.7	WSW	4.9	SW	9.0	W	0.0	0.0	0.0	6.2		
19	7.1	10.7	3.0	3.0	WSW	5.0	W	10.2	W	0.0	0.0	0.0	3.6		
20	4.7	11.1	-0.9	2.8	SW	4.7	SW	7.9	WSW	0.0	0.0	0.0	9.0		
前半旬	8.8	14.1	3.8	2.7	WSW					0.0			31.8		
後半旬	4.8	10.6	-0.6	2.8	WSW					0.0			37.4		
旬	6.8	12.3	1.6	2.8	WSW					0.0			69.2		
平年差/比	//	//	//							//			//		

観測所名	赤江												10℃以上積算気温		37
	気温(℃)			風向・風速(m/s)						降水量(mm)			日照 (h)		
	平均	最高	最低	平均	最多	最大	風向	瞬間	風向	日計	1時間	10分			
11	12.6	17.8	6.0	3.1	W	5.2	WNW	7.2	WNW	0.0	0.0	0.0			
12	13.3	19.4	8.3	4.5	WNW	8.0	W	10.3	W	0.0	0.0	0.0			
13	11.0	16.7	5.5	3.8	WNW	8.8	W	10.3	W	0.0	0.0	0.0			
14	8.2	11.1	3.7	6.9	W	11.5	W	13.9	W	0.0	0.0	0.0			
15	4.9	9.6	1.4	7.2	W	10.1	WNW	13.9	W	0.0	0.0	0.0			
16	4.9	11.1	0.2	5.1	W	9.5	NW	13.9	WNW	0.0	0.0	0.0			
17	5.1	11.6	0.3	4.6	W	6.7	W	8.7	W	0.0	0.0	0.0			
18	7.1	13.5	1.0	5.0	W	7.5	WSW	9.8	WSW	0.0	0.0	0.0			
19	8.3	12.2	3.9	5.9	W	8.6	W	10.3	W	0.0	0.0	0.0			
20	6.2	12.5	0.2	4.8	W	8.3	W	10.8	W	0.0	0.0	0.0			
前半旬	10.0	14.9	5.0	5.1	W					0.0					
後半旬	6.3	12.2	1.1	5.1	W					0.0					
旬	8.2	13.6	3.1	5.1	W					0.0					
平年差/比	-1.8	-1.6	-2.3							0					

観測所名	都城												10℃以上積算気温		21
	気温(℃)			風向・風速(m/s)						降水量(mm)			日照 (h)		
	平均	最高	最低	平均	最多	最大	風向	瞬間	風向	日計	1時間	10分			
11	10.6	17.2	3.7	1.1	NE	2.7	WNW	4.5	WNW	0.0	0.0	0.0	4.6		
12	10.8	17.7	5.4	1.4	NNE	5.3	NNW	8.9	NNW	0.0	0.0	0.0	7.3		
13	8.2	16.9	1.3	1.3	SW	4.5	SSW	7.9	SW	0.0	0.0	0.0	8.4		
14	6.1	9.9	1.5	2.2	NNW	6.2	NNW	10.4	N	0.0	0.0	0.0	1.9		
15	3.3	8.0	-0.5	2.3	N	5.7	N	11.8	WNW	0.0	0.0	0.0	8.5		
16	2.6	9.6	-2.7	1.7	S	5.7	N	10.8	N	0.0	0.0	0.0	8.2		
17	2.4	9.9	-3.0	1.4	SSE	3.7	WNW	7.6	WNW	0.0	0.0	0.0	9.4		
18	3.1	11.8	-4.5	1.1	NW	3.7	WNW	7.6	WNW	0.0	0.0	0.0	6.1		
19	6.0	10.7	-0.3	1.7	E	4.7	NNW	8.4	NW	0.0	0.0	0.0	2.7		
20	2.9	11.1	-3.4	1.4	NNW	3.4	WNW	6.5	WNW	0.0	0.0	0.0	9.1		
前半旬	7.8	13.9	2.3	1.7	N					0.0			30.7		
後半旬	3.4	10.6	-2.8	1.5	NW					0.0			35.5		
旬	5.6	12.3	-0.2	1.6	N					0.0			66.2		
平年差/比	-2.0	-1.5	-2.4							0			124		

観測所名	油津												10℃以上積算気温		39
	気温(℃)			風向・風速(m/s)						降水量(mm)			日照 (h)		
	平均	最高	最低	平均	最多	最大	風向	瞬間	風向	日計	1時間	10分			
11	13.6	18.8	8.9	3.3	WNW	7.0	WNW	8.7	WNW	0.0	0.0	0.0	2.6		
12	13.8	19.4	9.9	3.9	WNW	5.8	WNW	10.2	NW	0.0	0.0	0.0	6.6		
13	11.4	16.9	7.3	3.5	WNW	5.5	WNW	7.7	WNW	0.0	0.0	0.0	6.7		
14	8.9	12.2	5.5	4.2	WNW	8.5	WNW	12.4	WNW	0.0	0.0	0.0	0.5		
15	6.4	10.0	3.9	6.3	WNW	10.3	NW	13.9	NW	0.0	0.0	0.0	8.3		
16	5.7	11.7	1.1	3.3	NW	7.6	WNW	12.7	WNW	0.0	0.0	0.0	8.4		
17	5.9	11.3	1.1	3.2	WNW	6.2	WNW	9.2	NW	0.0	0.0	0.0	8.5		
18	7.7	13.7	1.5	4.0	WNW	6.2	W	7.9	WNW	0.0	0.0	0.0	6.4		
19	8.9	12.3	4.7	3.6	WNW	6.5	WNW	8.8	NW	0.0	0.0	0.0	0.2		
20	6.7	12.4	1.0	3.8	WNW	6.0	WNW	7.6	WNW	0.0	0.0	0.0	8.5		
前半旬	10.8	15.5	7.1	4.2	WNW					0.0			24.7		
後半旬	7.0	12.3	1.9	3.6	WNW					0.0			32.0		
旬	8.9	13.9	4.5	3.9	WNW					0.0			56.7		
平年差/比	-1.6	-1.4	-1.6							0			105		



## 地域気象観測旬報

2020年12月11日～20日 宮崎県 (87)

(5/5)

観測所名	串間										10°C以上積算気温			25
日付	気温(°C)			風向・風速(m/s)						降水量(mm)			日照 (h)	
	平均	最高	最低	平均	最多	最大	風向	瞬間	風向	日計	1時間	10分		
11	12.3	18.8	6.8	1.1	NE	2.5	NE	3.9	NE	0.5	0.5	0.5	2.6	
12	12.4	19.4	6.4	1.4	NE	4.4	W	7.9	W	0.0	0.5	0.0	6.7	
13	9.4	17.0	3.1	1.3	NE	3.1	SW	4.9	SSW	0.0	0.0	0.0	7.8	
14	7.7	11.2	4.0	2.3	WNW	5.9	W	11.9	W	0.0	0.0	0.0	1.1	
15	5.1	9.8	0.1	1.8	WNW	5.1	WNW	10.5	WNW	0.0	0.0	0.0	8.7	
16	3.8	11.0	-2.6	1.8	WNW	5.6	WNW	11.7	WNW	0.0	0.0	0.0	8.3	
17	3.6	11.5	-3.1	1.5	ENE	4.0	WSW	7.5	WSW	0.0	0.0	0.0	9.6	
18	5.4	13.8	-3.1	1.5	W	4.4	W	8.0	WSW	0.0	0.0	0.0	7.3	
19	7.2	12.2	0.8	1.1	WNW	3.9	WNW	8.9	WNW	0.0	0.0	0.0	2.1	
20	4.9	12.9	-3.0	1.6	W	4.5	W	7.7	W	0.0	0.0	0.0	9.6	
前半旬	9.4	15.2	4.1	1.6	NE					0.5			26.9	
後半旬	5.0	12.3	-2.2	1.5	WNW					0.0			36.9	
旬	7.2	13.8	0.9	1.5	NE					0.5			63.8	
平年差/比	-1.9	-1.2	-2.8							2			118	

# 地域雨量観測旬報

2020年12月11日～20日 宮崎県 (87)

(1/1)

観測所名	日之影				諸塚				北方				椎葉				都農				えびの				
	降水量(mm)				降水量(mm)				降水量(mm)				降水量(mm)				降水量(mm)				降水量(mm)				
	日計	平年比	最大1時間	最大10分間	日計	平年比	最大1時間	最大10分間	日計	平年比	最大1時間	最大10分間	日計	平年比	最大1時間	最大10分間	日計	平年比	最大1時間	最大10分間	日計	平年比	最大1時間	最大10分間	
11	0.0		0.0	0.0	0.0		0.0	0.0	0.0		0.0	0.0	0.0		0.0	0.0	0.0		0.0	0.0	0.0		0.0	0.0	
12	0.0		0.0	0.0	0.0		0.0	0.0	0.0		0.0	0.0	0.0		0.0	0.0	0.0		0.0	0.0	0.0		0.0	0.0	
13	0.0		0.0	0.0	0.0		0.0	0.0	0.0		0.0	0.0	0.0		0.0	0.0	0.0		0.0	0.0	0.0		0.0	0.0	
14	0.0		0.0	0.0	0.0		0.0	0.0	0.0		0.0	0.0	0.0		0.0	0.0	0.0		0.0	0.0	1.0		0.5	0.5	
15	0.0		0.0	0.0	0.0		0.0	0.0	0.0		0.0	0.0	0.0		0.0	0.0	0.0		0.0	0.0	0.0		0.0	0.0	
半旬計/最大	0.0	//	0.0	0.0	0.0	0	0.0	0.0	0.0	0.0	0	0.0	0.0	0.0	//	0.0	0.0	0.0	//	0.0	0.0	1.0	6	0.5	0.5
16	0.0		0.0	0.0	0.0		0.0	0.0	0.0		0.0	0.0	0.0		0.0	0.0	0.0		0.0	0.0	0.0		0.0	0.0	
17	0.0		0.0	0.0	0.0		0.0	0.0	0.0		0.0	0.0	0.0		0.0	0.0	0.0		0.0	0.0	0.0		0.0	0.0	
18	0.0		0.0	0.0	0.0		0.0	0.0	0.0		0.0	0.0	0.0		0.0	0.0	0.0		0.0	0.0	0.0		0.0	0.0	
19	0.0		0.0	0.0	0.0		0.0	0.0	0.0		0.0	0.0	0.0		0.0	0.0	0.0		0.0	0.0	0.0		0.0	0.0	
20	0.0		0.0	0.0	0.0		0.0	0.0	0.0		0.0	0.0	0.0		0.0	0.0	0.0		0.0	0.0	0.0		0.0	0.0	
半旬計/最大	0.0	//	0.0	0.0	0.0	0	0.0	0.0	0.0	0.0	0	0.0	0.0	0.0	//	0.0	0.0	0.0	//	0.0	0.0	0.0	0	0.0	0.0
旬計	0.0	//			0.0	0			0.0	0			0.0	//			0.0	//			1.0	3			
旬最大	0.0		0.0	0.0	0.0		0.0	0.0	0.0		0.0	0.0	0.0		0.0	0.0	0.0		0.0	0.0	1.0		0.5	0.5	
起日	20		20	20	20		20	20	20		20	20	20		20	20	20		20	20	14		14	14	

観測所名	野尻				国富				深瀬															
	降水量(mm)				降水量(mm)				降水量(mm)				降水量(mm)				降水量(mm)				降水量(mm)			
	日計	平年比	最大1時間	最大10分間	日計	平年比	最大1時間	最大10分間	日計	平年比	最大1時間	最大10分間	日計	平年比	最大1時間	最大10分間	日計	平年比	最大1時間	最大10分間	日計	平年比	最大1時間	最大10分間
11	0.0		0.0	0.0	0.0		0.0	0.0	0.0		0.0	0.0												
12	0.0		0.0	0.0	0.0		0.0	0.0	0.0		0.0	0.0												
13	0.0		0.0	0.0	0.0		0.0	0.0	0.0		0.0	0.0												
14	0.0		0.0	0.0	0.0		0.0	0.0	0.0		0.0	0.0												
15	0.0		0.0	0.0	0.0		0.0	0.0	0.0		0.0	0.0												
半旬計/最大	0.0	//	0.0	0.0	0.0	0	0.0	0.0	0.0	0.0	0	0.0	0.0											
16	0.0		0.0	0.0	0.0		0.0	0.0	0.0		0.0	0.0												
17	0.0		0.0	0.0	0.0		0.0	0.0	0.0		0.0	0.0												
18	0.0		0.0	0.0	0.0		0.0	0.0	0.0		0.0	0.0												
19	0.0		0.0	0.0	0.0		0.0	0.0	0.0		0.0	0.0												
20	0.0		0.0	0.0	0.0		0.0	0.0	0.0		0.0	0.0												
半旬計/最大	0.0	//	0.0	0.0	0.0	0	0.0	0.0	0.0	0.0	0	0.0	0.0											
旬計	0.0	//			0.0	0			0.0	0			0.0	//										
旬最大	0.0		0.0	0.0	0.0		0.0	0.0	0.0		0.0	0.0												
起日	20		20	20	20		20	20	20		20	20												